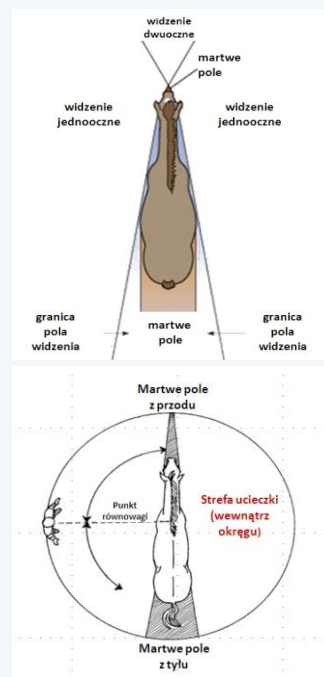


Transport zwierząt - poradnik

Prawidłowe postępowanie z końmi

Jak wpłynąć na zachowanie koni?

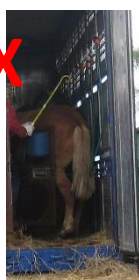
- ✓ **Pole widzenia** koni jest inne od ludzkiego. Konie potrzebują więcej czasu na przyzwyczajanie się do zmian w intensywności oświetlenia i mają słabe widzenie głębi.
- ✓ Konie widzą wiele po bokach (**'szerokokątne' widzenie**), ale nie widzą tuż przed sobą i z tyłu ('martwe pole'). Unikaj tych stref, by nie przestraszyć zwierzęcia.
- ✓ Każdy koń ma swoją strefę bezpieczeństwa lub **ucieczki** dookoła. Wejście w tę strefę spowoduje odwrócenie się zwierzęcia zadem. Im bardziej koń oswojony, tym mniejsza strefa (można podejść bliżej, nie ryzykując odwrócenia się konia). Można spowodować przemieszczanie się konia przez wywieranie i zwalnianie nacisku na obrzeża strefy ucieczki.
- ✓ **Punkt równowagi** jest w okolicy łopatki konia. Koń ruszy do przodu, jeśli człowiek stanie za punktem równowagi.
- ✓ **Mało stresująca praca z koniem** opiera się na stosowaniu zasad dotyczących strefy ucieczki i punktu równowagi.



Jak prawidłowo załadować konie?



©Steiner and Rony Lifestock srl



©World Horse Welfare

Jak zapobiec walkom w pojeździe?

1. Karm i pój konie osobno, miej do nich łatwy dostęp.
2. Przegrody w okolicy łbów zapobiegną gryzieniu.
3. Nigdy nie umieszczaj ogierów bezpośrednio obok klaczy.

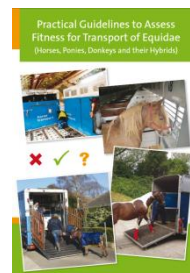
1. Przygotuj otoczenie załadunku, by go ułatwić.
2. Nie spiesz się, nie żałuj czasu na pracę. Pośpiech wywołuje dodatkowy stres.
3. Zatrudniaj do załadunku dobrze przeszkolony, kompetentny personel.
4. Unikaj stref, których koń nie widzi, gdy zbliżasz się do niego.
5. Używaj strefy bezpieczeństwa, by ruszyć zwierzę z miejsca lub zatrzymać.
6. Używaj punktu równowagi do korygowania kierunku ruchu.
7. Przemieszczaj konie z obszaru ciemniejszego do jaśniejszego i unikaj kontrastu oświetlenia.
8. Młode lub nieoswojone zwierzęta powinny być traktowane ze szczególną uwagą.

Transport zwierząt - poradnik *Prawidłowe postępowanie z końmi*

✓ Jak sprawdzić zdolność koni do transportu?

Oznaki zdrowia zwierzęcia i jego zdolności do transportu

- Czujność i reagowanie na otoczenie.
- Błyszczące i czyste oczy; ruchliwe uszy.
- Ciężar podczas stania i chodzenia rozłożony równo na cztery nogi.
- Brak oznak kontuzji, bólu, stanu zapalnego, obrzęku lub nietypowych wydzielin.
- Normalny oddech.
- Dobra kondycja / właściwa waga.
- Błyszcząca sierść i sprężysta skóra.
- Normalny apetyt i pragnienie
- Prawidłowy kał i mocz (częstość oddawania, konsystencja, kolor).

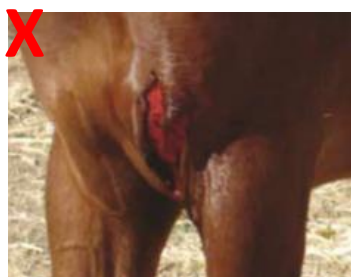


Używaj
„Poradnika do
oceny w
praktyce
zdolności
koniowatych
do transportu”

Konie i osły mogą mieć różne oznaki dobrego i złego stanu zdrowia



✓ Co robić w razie niewystarczającej zdolności do transportu?



1. Sprawdzaj konie na każdym postoju pod kątem oznak pogorszenia zdolności.
2. Natychmiast wdrażaj plan awaryjny i podejmij odpowiednie działania.
3. Dbaj o chore/zranione zwierzęta w miejscu docelowym/na postoju w trakcie transportu.
4. Chore/zranione zwierzęta zdolne do rozłożenia ciężaru na cztery kończyny i do wyjścia z pojazdu: oddziel w osobnym boksie i poszukaj pomocy weterynarza, gdy tylko to będzie możliwe.
5. Chore/zranione zwierzęta niezdolne do rozłożenia ciężaru na cztery kończyny: natychmiast poszukaj pomocy weterynarza.