

Ovine: prevenirea stresului de căldură și frig



Spațiul din vehicul

Ovinele au nevoie de suficient spațiu pentru a adopta strategia lor preferată de distanțare care le va proteja contra pierderii echilibrului, alunecării sau căderii. Dacă spațiul alocat nu este suficient, animalele nu se vor așeza; chiar și atunci când sunt oboseite. Suprafața necesară fiecărui animal **depinde de**: masa corporală, prezența lânii și densitatea cojocului, prezența coarnelor, temperatura și comportamentul animalelor pe timpul transportului



- Întotdeauna de luat în considerare este distanța de deasupra celui mai înalt punct al ovinelor și tavanul vehiculului care trebuie să fie de cel puțin **15 cm** în vehiculele cu ventilație forțată și de cel puțin **30 cm** în vehiculele fără ventilație forțată.

Suprafața minimă alocată	Distanțe scurte	Distanțe lungi
Oi tunse	0,44 m ² pentru 67 kg	0,44 m ² pentru 40 kg
Oi netunse	0,56 m ² pentru 65 kg	0,53 m ² pentru 40 kg
Miei tunși	0,3 m ² pentru 32.5 kg	-
Miei netunși	0,4 m ² pentru 40.5 kg	-

- Asigură **mai mult spațiu** tuturor animalelor dacă trebuie să **se odihnească, adape și hrănească** în vehicul. În acest caz, se va asigura accesul la furaje și apă
- Alocă **25% mai mult spațiu** oilor și mieilor netunși de ≥ 26 kg, decât oilor și mieilor tunși
- Alocă mai mult spațiu în timpul transportului la **temperaturi** sau **umiditate ridicate** sau dacă transportul se arată a fi **mai stresant**
- Alocă mai mult spațiu dacă vehiculul staționează **o perioadă mai lungă de timp** – dacă vehiculul nu are ventilație forțată
- **Mai bine! Oile recent tunse** vor fi transportate numai dacă firul de lână a crescut cel puțin 7,0 mm (de ex. re-creștere, tuns cu un pieptene potrivit) și dacă nu au fost tunse cu mai puțin de 24 ore înainte de începerea călătoriei



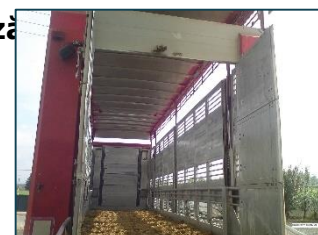
Așternutul din vehicul



Vreme rece: crește **așternutul** / izolația și **îndepărtează așternutul umed** după fiecare transport (pentru a preveni înghețarea acestuia în vehicul)



Vreme caldă: folosește nisip, talaș, rumeguș sau pleavă de orez **umede** (în loc de așternutul de paie)



Reglementarea condițiilor din vehicul și controlul climatului

1. **Minimizează** impactul **condițiilor de vreme** asupra animalelor
2. Asigură-te că **nivelul temperaturii și umidității** din vehicul sunt adecvate tipului, greutateii și vârstei ovinelor transportate
3. **Controlează temperatura** din interior (min. 5°C, max. 30°C). Asigură-te că ventilatoarele funcționează
4. **Sistemul de monitorizare** trebuie să ia în considerare temperatura min/max, dar și durata temperaturilor extreme
5. În cazul călătoriilor lungi, verifică dacă **sistemul de ventilație și monitorizare a temperaturii funcționează corespunzător**. Aceste sisteme de monitorizare trebuie amplasate în cabină pentru ca să ușureze șoferului controlul lor. De asemenea, echipează vehiculul cu sisteme mecanice de ventilație pentru a regla umiditatea și temperatura. Sensorii trebuie amplasați în spatele cabinei, la primul etaj pentru valorile de cald și la al treilea etaj, la capătul camionului pentru valorile de frig.



Întotdeauna acordă atenție la:

- Fluxul de aer din camion
- Viteza de condus
- Numărul, locația și condițiile opririlor planificate
- Spațiul alocat
- Condiția ovinelor

Tipul	Temperaturile recomandate cu ventilație forțată		
	Minima (°C)	Maxima corectată pentru umiditate (°C)	
		Umiditatea relativă < 80%	Umiditatea relativă > 80%
Ovine cu lâna intactă	0	28	25
Ovine tunse	10	30	29

© EFS, 2004



Vreme rece

Evită stresul de frig și vântul rece, în special pentru oile și mieii recent tunși. Aceasta include:

- Închide orificiile de ventilație amplasate de-a lungul vehiculului sau oprește vehiculul. Întotdeauna menține o ventilație suficientă
- Asigură furaje (înainte de încărcare)
- Evită încărcarea ovinelor umede
- Asigură încălzire suplimentară



Vreme caldă

Minimizează riscul de **stres de căldură**. Aceasta include:

- Încarcă și transportă ovinele în perioadele reci ale zilei. Amână transportul până când condițiile de vreme sunt mai favorabile
- Asigură o suprafață mai mare
- Plasează vehiculul într-o zonă umbroasă cu un curent suficient de aer sau folosește ventilația forțată (ventilatoare suplimentare)
- Minimizează durata opririlor, atunci când este posibil

