

Dar de beber y comer a los caballos



Alimentación e hidratación alrededor del transporte

El agua y la alimentación son esenciales. Los caballos deben estar completamente hidratados y bien alimentados **antes de viajar**. Esto ayudará a prevenir problemas de salud y bienestar durante el transporte y todas sus consecuencias negativas.



Recuerde



- Todos los caballos necesitan beber agua en **cualquier condición climática**, incluyendo el clima muy frío
- Los caballos que están **deshidratados** no son **aptos** para el transporte, ya que nunca pueden compensar el déficit durante el viaje
- Transportar caballos durante **viajes largos** (especialmente en días calurosos o húmedos, caballos con sobrepeso o en condiciones de hacinamiento) puede provocar que su deshidratación

Recuerde que un caballo bien hidratado y alimentado llegará a su destino en mejores condiciones

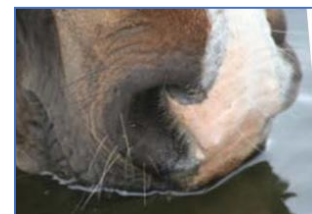


Deshidratación – cómo y cuándo debo comprobar?

Inspección visual

Busque

- Micción y/o defecación poco frecuente o anormal*
- Lamido, jadeo y falta de sudoración*
- Comportamiento anormal de consumo de agua (por ejemplo, no beber)*
- Sin respuesta al entorno*



La deshidratación puede provocar **graves problemas de salud y bienestar**:

- Los caballos que muestren signos de deshidratación **no son aptos para viajar**, y no deben cargarse
- Si le preocupa la salud de un caballo, debe buscar **consejo veterinario**

Compruebe antes de cargar y en cada parada!

Antes del transporte

1. **Acostumbre** a los animales a los sistemas de alimentación y bebida, que se utilizarán durante el viaje
2. **Planifique** dónde y cuándo el vehículo se detendrá para dar de comer y beber a los animales
3. **Equipe** su vehículo con un tanque de agua (45 litros/caballo/ 24 horas). Llene el tanque con agua limpia y fresca antes de cada etapa del viaje
4. Asegúrese de que el suelo permanezca **antideslizante** durante todo el viaje. Proporcione material de cama absorbente para ayudar a absorber la orina y el estiércol excretados
5. Coloque los sistemas de alimentación y bebida en una pared donde todos los caballos puedan tener **acceso** a ellos **fácilmente** y sin riesgo de lesiones
6. **Almacene el alimento** en una instalación (cerrada), seca y limpia
7. Adapte el **equipo de alimentación** al tipo de alimento proporcionado. Limpie y desinfecte todos los equipos regularmente
8. Asegúrese de que todos los animales **puedan acceder al agua** cuando se suministra, independientemente de que estén atados o no



©IZASM



©World Horse Welfare

Durante el transporte

©World Horse Welfare



1. ¡Aún mejor! Provea a todos los caballos con agua y forraje al mismo tiempo cada 4,5 - 5 horas, durante al menos 30 minutos
2. No alimente a los animales propensos a la laminitis con alimentos concentrados (ya que tienen un elevado contenido de almidón y/o azúcar)

Después del transporte

1. Inmediatamente de a cada caballo **acceso ilimitado** de **agua** limpia. El acceso ilimitado de agua no incrementa el riesgo de cólicos
2. Vacíe y **limpie** todos los recipientes y equipos de bebida y alimentación a fondo y rellene con agua fresca y alimentos nuevos entre cada nuevo animal o grupo de animales



Para más información, vea las 'Guías Prácticas en la Hidratación de los Equinos en Transporte de Carretera'



PDF

ISBN978-92-79-81115-9

doi: 10.2875/716316

EW-BK-18-005-ES-N

